

L'UNIVERSITÉ AGOPHORE

PROGRAMMES

MASTER CLASS 2023



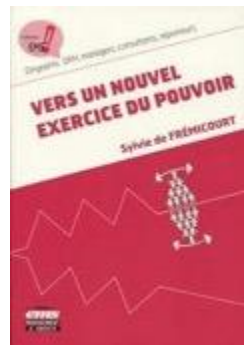
- ✓ Formation des coachs professionnels
- ✓ Formation des mentors
- ✓ Coachings individuels
- ✓ Coachings collectifs
- ✓ Team buildings et team coachings
- ✓ Bilans de compétences
- ✓ Accompagnements VAE

QUI SOMMES-NOUS ?

L'Institut du Coaching et du Mentorat promeut le coaching à haut niveau à travers son école de coaching certifiante fondée par Sylvie de Frémicourt, et ses interventions ciblées auprès de ses clients en matière de coaching individuel et collectif .

Agophore Institut est une référence au sein des écoles de formation au coaching et au mentorat. Elle est un acteur incontournable dans l'accompagnement individuel et collectif.

Sa vocation : former et certifier les coaches, accompagner les entreprises et leurs équipes dans leurs mutations pour faire de leurs transformations, un vrai succès.



Séverine Lacan
Présidente d'Agophore Institut

Agophore institut est un organisme de formation professionnelle certifié Qualiopi.

Il est reconnu depuis 24 ans pour la qualité de ses programmes pédagogiques ouverts aux différentes écoles de pensées, la PNL, la Systémie, l'Analyse transactionnelle et la Gestalt.

L'institut propose une approche moderne des pratiques de coaching en intégrant les approches individuelles et collectives avec des programmes constamment renouvelés.

Agophore Institut compte **300 coaches formés aux approches des multi - écoles de pensée.**

Elle est devenue école partenaire du SIMACS en 2021 pour la formation et la préparation des coaches à la certification RNCP de Coach professionnel.



L'AMBITION D'AGOPHORE INSTITUT :

être moteur dans l'accompagnement pour la réussite
des transformations.

**Notre ADN : permettre à nos clients de prendre une longueur d'avance avec
bienveillance, expertise et engagement !**

CONSEIL STRATEGIQUE

Diagnostics stratégiques pour les directions générales (organisation, communication, cohésion...).

Diagnostics GEPC, prospectives et programmes de développement RH.

Evaluations des risques (risques psychosociaux, inventaires de motivation).

FORMATION DES COACHS - MENTORS- CONSULTANTS - RRH

2 Cycles certifiants de coach professionnel et coach d'équipes.

Nos programmes de Master Class de perfectionnement et de spécialisation.

COACHINGS INDIVIDUELS ET COACHINGS D'ÉQUIPE OU COLLECTIFS

Pour accompagner les collaborateurs à réaliser leurs ambitions, résoudre des situations difficiles.

Embarquer les équipes, développer la cohésion et les compétences.

BILANS DE COMPÉTENCES ACCOMPAGNEMENT VAE ÉVALUATIONS

Un accompagnement sérieux des projets et une maîtrise des dispositifs d'orientation professionnelle .

CHIFFRES CLÉS

40 coachs experts
sur toute la France

350 clients

100% de réussite
à la certification de coach
professionnel et VAE

Une pédagogie et des outils de formation modernes avec à l'appui notre plateforme LMS et nos systèmes de visio conférences à distance

LE CONSEIL PÉDAGOGIQUE D'AGOPHORE INSTITUT



Séverine Lacan

Directrice d'Agophore Institut

Coache professionnelle certifiée RNCP
Master PNL-Master en Gestion des émotions
et Sophrologue certifiée.

Elle intervient sur les modules PNL - Gestion
du Stress et Création d'entreprise..

Elle coordonne l'équipe pédagogique
d'Agophore Institut.

 **06 15 41 11 73**

 **sl@activpartners.com**



Sylvie de Frémicourt

Coache professionnelle de
managers et dirigeants,
formatrice, auteure de plusieurs
ouvrages émérites sur le coaching.
Sylvie intervient en supervision et
pour les programmes PFI09 et
Master Class dédiées.



Pierre Nénert

Executive coach, consultant certifié
Leadership Conscient et intervenant à
l'université Paris VIII. Pierre anime les
programmes Master Class, intervient en
supervision et certification de coachs
professionnels



Sylvie Lefebvre

Coache certifiée RNCP, Sylvie est
consultante RH et Management.

Sylvie a été 15 ans DRH d'un
grand groupe.

Référente V.A.E et financements.
Sylvie intervient en ateliers
d'entraînements et supervision des
certifications de coachs.



Catherine-Sophie Dubois

Coache professionnelle certifiée RNCP
Catherine Sophie, après avoir œuvré de
longues années au sein de grands
groupes comme directrice de différents
services, s'est certifiée en Change
management aux USA. Elle intervient
sur les sujets du changement et du
mentorat en entreprise.



Didier Thalmann

Exécutive Coach, consultant en
Management, Projets, Business
Développement et Organisation.
Didier intervient pour le coaching
d'organisation et l'innovation pour
les starts up et les grands comptes.



Frédéric Chemin

Coach certifié expert en Systémie.
Frédéric intervient pour les
modules Systémie et Gestalt ainsi
qu'en supervision et pour les
programmes Master Class experts
en systémie et coaching de crise.



Juliette Fasquelle

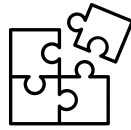
Consultante formatrice certifiée en
pédagogies innovantes et intelligence
émotionnelle.
Juliette intervient sur les modules
« conception et animation de
formation » et sur les formations
DISC.



Catherine Lemanissier

Coache certifiée RNCP et Leadership
DRH pendant plusieurs années;
Catherine est consultante RH et
Management 3.0, elle intervient sur
les modules de coaching collectif et
co-développement.

NOS MASTER CLASS 2023



L'université continue d'Agophore Institut

L'école de coaching d'Agophore institut propose à tous les coachs professionnels, mentors, responsables des ressources humaines et consultants, une formation continue à travers ses master class.

Les objectifs de ces sessions reposent sur l'acquisition et l'approfondissement des pratiques d'accompagnement dans des contextes professionnels complexes.

Elles sont des moments de transmission par des experts sur des situations concrètes rencontrées par les professionnels : coachs, managers expérimentés, consultants, équipes RH.

1



Approfondir et perfectionner ses pratiques

2



Se former au coaching d'équipe et l'animation de groupes

3

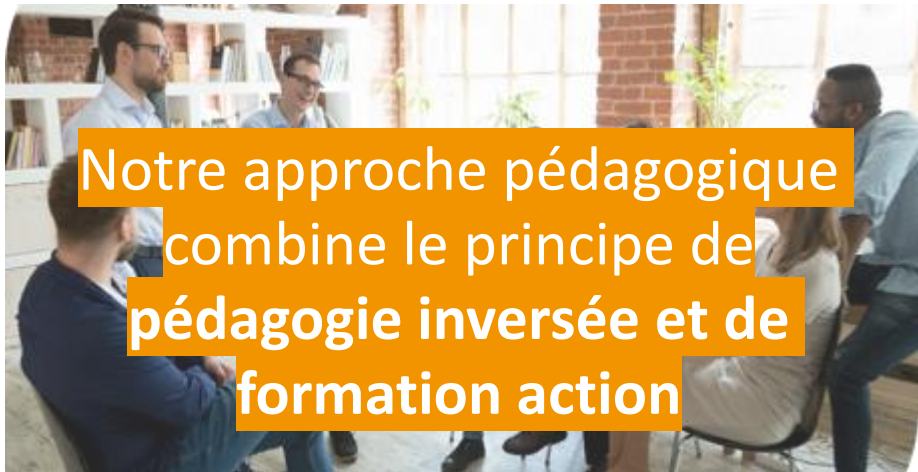


Se spécialiser dans le cadre de sa formation continue

LA PÉDAGOGIE CHEZ AGOPHORE INSTITUT

3 P

Performance Pédagogique
Partagée



EN AMONT

Préparation

Pour se préparer ou approfondir la formation, l'accès à notre plateforme e-Agophore pour découvrir des contenus, des vidéos, des études, des tests et une bibliographie.

→ PENDANT LA FORMATION

Des formules présentielles ou à distance animées selon le concept de formation action qui consacre plus de 70 % de temps aux échanges et à la pratique.
Des formules d'accompagnement plurielles pour renforcer les acquis.
Des formules d'accompagnement personnalisées en présentiel, dans l'entreprise et/ou à distance réalisées par notre équipe de coachs spécialisés et également formés au e-coaching.

APRÈS LA FORMATION

Suivi et mesures d'impact

Un suivi inclus à 6 mois de la formation initiale pour renforcer les acquis et partager les expériences. Ce RDV est l'occasion pour nos coachs de valoriser les échanges d'expériences, de faire partager les mises en pratique et leurs recommandations pragmatiques pour les réussites professionnelles.

Des mesures d'impact pour évaluer et vous faire partager le retour sur investissement des actions de formation que vous nous avez confiées.
Nous vous garantissons les résultats qui contribuent de façon concrète et lisible à votre développement professionnel.

LE CLUB AGOPHORE : Notre nouvelle plateforme de services pour les coachs

Devenez adhérent et bénéficiez de conditions préférentielles !



La cotisation annuelle comprend

1 JOURNÉE DE FORMATION

dans le cadre des programmes
de la brochure Master Class

1 COLLOQUE ANNUEL

hors frais éventuels
de repas et de déplacements

COTISATION ANNUELLE

360 € TTC

Pour vous inscrire en ligne

formations@agophore-institut.com

VOTRE ESPACE DE RESSOURCES NUMERIQUES

Retrouvez toutes vos ressources coaching, supports de formation, vidéos, résumés, études de cas sur votre espace numérique **e-Agophore** sur le drive Google.



Mon Drive

Ordinateurs

Partagés avec moi

Récents

Suivis

Corbeille

Espace de stockage

68,22 Go utilisés sur 200 Go

[Acheter du stockage](#)

PF109

PF109

PF109 MBTI.docx

Le PF109

Le PF109

Le PF109

PF109.pdf

PF109.pdf

PF109.pptx

AGOPHORE

JOURNÉES « EXPERT »
Année 2021

Programme journée e...

Scénario Pédagogiqu...

Scénario Pédagogiqu...

AGOPHORE

Brochure Agophore In...

AGOPHORE

INSTITUT COACHING ...

INSTITUT COACHING ...

Version 2

pfo9 par zoom.doc

Atlas

Annexell_programme...

Soft skills_Développer...

Version 2

Cycle Coach Professi...

Support Développer FI...

pfo9 par zoom.doc





20 Masters Class pour aller plus loin, approfondir et perfectionner ses pratiques

1. Découvrir le questionnaire d'adaptabilité PFI09 (stress-performance) pour l'interpréter et se faire habilitier
2. Approfondir l'utilisation du test PFI09 en coaching d'équipe
3. Systémie : pratiquer l'approche systémique et stratégique pour le coaching - niveau 1
4. Systémie : approfondir le dialogue stratégique interactionnel pour le coaching - niveau 2
5. Coacher avec l'approche PNL - Approches et techniques d'éclairages – NV1
6. Développer la puissance personnelle chez vos coachés avec l'approche PNL et ses principaux outils – NV2
7. Intégrer la posture gestaltiste dans ses coachings
8. Utiliser l'analyse transactionnelle pour le coaching – NV1
9. Approfondir l'utilisation de l'analyse transactionnelle pour le coaching – NV2
10. Savoir utiliser les Niveaux Logiques de Robert Dilts pour accélérer le changement – NV1
11. Approfondir l'utilisation des Niveaux Logiques de R.Dilts en coaching – NV2
12. Intégrer la Process Com dans ses accompagnements et son management
13. Coacher et accompagner la gestion du stress, les apports de la sophrologie en coaching
14. Comment décrypter et gérer les personnalités difficiles ?
15. Savoir décrypter les crises de vie pour progresser avec le MBTI
16. Comment coacher les managers ou les dirigeants en tenant compte de leurs spécificités ?
17. Comment accompagner les dirigeants et managers à développer un leadership conscient ?
18. Réussir son rôle et sa mission de mentor en entreprise
19. Créer et développer son activité de conseil et prestations de services
20. Coach, comment commercialiser votre expertise sur les différents réseaux ?

Master Class © : Découvrir le questionnaire d'adaptabilité PFI09 (stress-performance) pour l'interpréter et se faire habilitier.



DURÉE : 7h (1 jour)

Intervenant : Sylvie de Fremicourt

Coache professionnelle de managers et dirigeants pendant 25 ans, analyste, et auteure de plusieurs ouvrages émérites sur le coaching.

Programme :

Constat : Parce que comprendre son fonctionnement sous stress et ses paramètres d'ajustement pour adapter sa communication interpersonnelle est indispensable en entreprise, nous vous proposons de découvrir le questionnaire adaptabilité PFI09 (stress-performance)

2 journées passionnantes autour de ce questionnaire PFI09 vont vous permettre de le découvrir pour vous et pour les autres et de l'utiliser lors de vos futurs accompagnements, tant en équipe qu'en individuel .

La première journée est dédiée à la découverte de l'outil et des profils.

- Passation et restitution de chaque profil. Compréhension du questionnaire, ses fondements et applications, les constats et les interprétations.

La deuxième journée, diplômante, vous entraîne aux restitutions en individuel ou en équipe et vous habilite à la passation

- Comprendre l'utilisation du questionnaire pour développer la synergie d'une équipe, approfondir les aspects psychométriques pour constater, interpréter le PFI09 et apporter des restitutions en individuel ou en collectif.

Le PFI09 est notamment recommandé pour une prise de fonction ou développement dans sa fonction, dans un coaching, bilan ou outplacement, ou pour une cohésion d'équipe. Il est utilisé dans de nombreux cabinets internationaux.

Remise du certificat Agophore Institut



Blended Learning



Objectifs pédagogiques

- Découvrir l'outil et les profils
- Passation et restitution
- Comprendre le questionnaire et ses fondements/applications/constat et applications
- Savoir interpréter et restituer en individuel ou en équipe
- Être habilité à la passation de l'inventaire PFI09



Prérequis

- Expérience en accompagnement et coaching
- Connaissance de l'entreprise et des organisations



Public

- Coachs, consultants, managers, RRH
- Managers d'équipes, commerciaux seniors



Modalités pédagogiques

- Transferts de fondamentaux et de diagnostics
- Echanges interactifs d'expériences et d'analyses
- Exercices sur des cas pratiques de coaching



Modalités d'évaluations

- Test amont
- Test final
- Remise d'une attestation de compétences et d'habilitation en fin de formation



Tarif

- 350 € HT





DURÉE : 7h (1 jour)

Intervenant : Sylvie de Fremicourt

Coache professionnelle de managers et dirigeants pendant 25 ans, analyste, et auteure de plusieurs ouvrages émérites sur le coaching.

Programme :

A partir des acquis de la journée de formation qui vous a permis d'utiliser l'outil et d'avoir de premières expériences, cette journée d'approfondissement vous permettra d'aller plus loin dans les finesses d'interprétation, voire d'utilisation de l'outil, et d'aborder de manière pratique le travail en groupe ou équipe.

Programme de la journée

La matinée 9h - 13h

- Resituer l'outil dans les applications pratiques de l'accompagnement de la personne et des groupes.
- Reprise d'interprétations à partir de 6 cas présentés, avec ajustements quant au qualitatif, quantitatif, ou liens entre les volets : développer la finesse d'interprétation et de restitution.
- Exercices « anti-jugements » et travail sur les risques de résonances de chacun (à partir d'une équipe, à partir d'une personne), quizz.
- Aider la personne à conduire ses changements dans la congruence de ce qu'elle est.
- Resituer les PFIO9 dans les « S » du Serpent de Jung, qu'il s'agisse d'une personne ou d'une équipe.
- Exercice pratique pour préparer à l'aide du PFIO9 et du SONCAS, un entretien de recrutement, une négociation, un entretien avec un hiérarchique...

L'après-midi 14h - 17h

Reprise des éléments du matin et ouverture vers le travail des groupes ou des équipes.
Exercices pratiques de 2 cas collectifs proposés, à travailler en live, ensemble.
Conclusion et préconisations individuelles.

Remise du certificat Agophore Institut



Blended Learning



Objectifs pédagogiques

- Découvrir l'outil et les profils
- Passation et restitution
- Comprendre le questionnaire et ses fondements /applications/constat et applications
- Savoir interpréter et restituer en individuel ou en équipe
- Habilitation à la passation



Prérequis

- Expérience en accompagnement et coaching
- Connaissance de l'entreprise et des organisations



Public

- Coachs, consultants, managers, RRH
- Managers d'équipes, commerciaux seniors



Modalités pédagogiques

- Transferts de fondamentaux et de diagnostics
- Echanges interactifs d'expériences et d'analyses
- Exercices sur des cas pratiques de coaching



Modalités d'évaluations

- Test amont
- Test final
- Remise d'une attestation de compétences en fin de formation



Tarif

- 350 € HT





DUREE : 14h (2 jours)

Intervenant : Frédéric CHEMIN

Coach expert en systémie et en accompagnement des organisations



Programme :

Au cours de ces deux journées, les participants sont invités à se plonger plus profondément dans les applications pratiques de l’approche avec une révision des fondements de la systémie.

Connaître les stratégies et techniques d’intervention systémique

En s’appuyant sur les fondements de l’approche systémique et sur la grille d’intervention qui en découle, nous verrons le développement des stratégies d’accompagnement visant le changement et quelles techniques mettre en œuvre : questionnements, recadrages, prescriptions comportementales et de tâches....

A travers des séquences filmées, nous aurons découvert comment l’intervention se déroule aux différentes étapes du processus de changement : stratégies d’ouverture, stratégies défensives, offensives, de consolidation....

Utiliser le langage évocateur des métaphores

Nous entrerons et pratiquerons plus en avant les stratégies développées par Milton Erickson où le langage métaphorique prend une grande place pour provoquer le changement avec une dimension émotionnelle.

Prescrire les tâches adaptées au couple Emotions/Tentatives de solutions infructueuses et aux boucles de Perception/Réaction

Il s’agit d’approfondir les tâches émotionnelles correctrices en fonction de situations précises déterminées par le couple formé par les émotions et les tentatives de solution d’une part et les boucles de perception/réaction d’autre part qui vont mettre en mouvement et initier le changement d’un système individuel ou collectif dysfonctionnel.

Remise du certificat Agophore Institut



Objectifs pédagogiques

- Utiliser la grille d’intervention systémique
- Définir une stratégie de coaching
- Utiliser les techniques d’entretien systémiques
- Prescrire des tâches correctrices pour le changement



Prérequis

- Aucun



Public

- Coachs et consultants formateurs, managers responsables de service.



Modalités pédagogiques

- Transferts de fondamentaux et de techniques
- Echanges interactifs d’expériences et d’analyses
- Exercices sur des cas pratiques de coaching



Modalités d’évaluations

- Test amont
- Test final
- Remise d’une attestation de compétences en fin de formation



Tarif

- 700 € HT





DUREE : 7h (1 jour)

Intervenant : Frédéric CHEMIN

Coach expert en systémie et accompagnement des organisations



Programme :

Au cours de cette journée, les participants sont invités à se plonger plus profondément dans les applications pratiques de l'approche enrichie de la découverte de nouveaux outils.

Approfondir la prescription de tâches adaptées au couple Emotion/Tentatives de solutions infructueuses et aux boucles de Perception/Réaction

Quelles soient de type « solution » ou de type « paradoxal », le coach doit choisir : il s'agit ici d'approfondir et d'inscrire les tâches émotionnelles correctrices dans notre stratégie de coaching face aux situations vécues par les coachés : évitement des autres, des actes à accomplir ou encore du contrôle des autres et de soi y compris l'incontrôlable, ou simplement, lorsque sont mises en œuvre les croyances limitantes, frein ou échec à la mise en mouvement et au changement d'un système individuel ou collectif dysfonctionnel.

Croiser les outils de systémie et de PNL

Systémie et PNL, deux approches de l'école de Palo Alto qui peuvent s'inviter dans une stratégie d'un coaching. Si la PNL déroule « *un aller vers* » et que la systémie est « *problémo-centrée* », il faut saisir la pertinence de leur croisement et du moment choisit dans le déroulé de l'accompagnement. Cette séquence apporte les réponses en revisitant les principaux outils des deux approches.

Conduire l'entretien de coaching avec le dialogue stratégique

Mis au point par G. Nardone, le dialogue stratégique réside dans le fait que le changement résulte du dénouement naturel du nœud qui crée le problème lorsque le coaché est pris dans croyances et convictions des plus enracinées. Cette méthode raffinée incite l'interlocuteur à considérer sa situation selon une nouvelle perspective comme si le changement était une découverte guidée par celui qui demande de l'aide, et non par le coach.



Objectifs pédagogiques

- Prescrire des tâches correctrices de type « solution » ou « paradoxal » pour le changement.
- Utiliser les techniques d'entretien systémique en croisant les outils de la PNL.
- Conduire l'entretien avec la méthode du dialogue stratégique



Prérequis

- Avoir suivi le module 5 du cycle coach « coacher avec la systémie »



Public

- Coachs et consultants formateurs, managers responsables de service.



Modalités pédagogiques

- Echanges interactifs d'expériences.
- Nombreux exercices pratiques pour modéliser les outils en séance de coaching.



Modalités d'évaluations

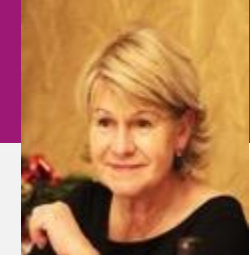
- Test amont / Test final
- Les participants seront amenés à s'auto-évaluer sur leurs mises en pratique avec leur coaché.



Tarif

350 € HT





DUREE : 14 h (2 jours)

Intervenant : Séverine Lacan

Coache et Sophrologue Certifiée. Master en PNL et en gestion des émotions.



Programme :

Comprendre la philosophie de la PNL :

- Introduction à la PNL, ses postulats, les filtres et notre carte du monde.
- Comprendre la vision du changement : de l'état actuel à l'état désiré.
- Savoir déterminer ses objectifs avec le modèle SCORE.
- Utiliser les submodalités du VAKOG pour éclairer les représentations mentales.

Comment mieux communiquer avec la PNL ?

- Développer l'harmonie de la relation en pratiquant la synchronisation, la calibration et l'art de l'observation : exercices sur le verbal et le non verbal.
- Savoir identifier les états internes et accompagner son coaché à installer un état interne ressource.
- S'initier aux différentes positions de perception notamment pour gérer les conflits et les malentendus : exercices spatiaux.
- Savoir faire des feedbacks pertinents à son coaché : les 5 JE.

Accompagner le coaché à réussir ses projets

- Aider son coaché à renforcer sa motivation : exercices pour identifier les croyances aidantes et lever les croyances limitantes libérant le potentiel du coaché.
- Accompagner son coaché à trouver sa place : savoir identifier ses niveaux d'appartenance.

Remise du certificat Agophore Institut



Objectifs pédagogiques

- Renforcer la qualité de sa communication et de ses relations avec la PNL
- Accompagner son coaché à réussir ses projets
- Modéliser la performance et les comportements d'excellence



Prérequis:

- aucun



Public

- Coachs, consultants, formateurs, responsables RH en charge de l'accompagnement de personnes.



Modalités pédagogiques

- Echanges interactifs d'expériences.
- Nombreux exercices pratiques pour modéliser les outils en séance de coaching.



Modalités d'évaluations

- Tests
- Les participants seront amenés à s'auto-évaluer sur leurs capacités à mener des exercices de mise en pratique avec leur coaché.



Tarif

- 700 €HT

Master Class © : Développer la puissance personnelle chez vos coachés avec l'approche PNL et ses principaux outils – NV2



DUREE : 14 h (2 jours)

Intervenant : Séverine Lacan

Coache et Sophrologue Certifiée. Master en PNL et en gestion des émotions.



Programme :

Accompagner son coaché à mieux communiquer avec la PNL

- Savoir identifier les états internes et accompagner son coaché à installer un état interne ressource « le safe ».
- Comment l'amener à se dissocier des situations ou émotions négatives avec la technique du switch ?
- Comment l'accompagner à se reconnecter à ses valeurs ?
- Pratiquer la boussole du langage pour décrypter les représentations du coaché et utiliser le recadrage de point de vue, de sens, le recadrage de comportement pour ouvrir les hypothèses du changement.
- **Ateliers**

Accompagner le coaché à réussir ses projets

- Aider son coaché à renforcer sa motivation : exercice du ballon pour l'aider à identifier ses objectifs, son parcours, ses ressources et libérer son potentiel : pratiquer et faire pratiquer.
- Accompagner son coaché à trouver sa place sur sa ligne de temps : exercices pratiques.
- Accompagner son coaché à repérer ses métaprogrammes : exercices d'écoute et d'observation.
- **Ateliers**

Utiliser la modélisation pour accompagner le coaché à enrichir ou développer de nouvelles capacités

- Comprendre la notion de stratégie en PNL.
- Identifier les compétences à modéliser (aisance dans la prise de parole en public, leadership, confiance en soi...)
- Décomposer pour modéliser et ancrer les nouveaux apprentissages : exercices pratiques
- Accompagner le coaché à identifier ses mentors ou ses héros pour accélérer la modélisation et la mise en œuvre.
- **Ateliers**

Remise du certificat Agophore Institut



Objectifs pédagogiques

- Acquérir ou renforcer la qualité de sa pratique pour accompagner le coaché à : améliorer sa communication et de ses relations avec la PNL
- accompagner son coaché à réussir ses projets
- l'accompagner à développer la confiance en lui
- modéliser la performance et les comportements d'excellence



Prérequis:

- aucun

Public



- Coachs, consultants, formateurs, responsables RH en charge de l'accompagnement de personnes.



Modalités pédagogiques

- Echanges interactifs d'expériences.
- Nombreux exercices pratiques pour modéliser les outils en séance de coaching.



Modalités d'évaluations

- Tests
- Les participants seront amenés à s'auto-évaluer sur leurs capacités à mener des exercices de mise en pratique avec leur coaché.



Tarif

- 700 €HT





DUREE : 7h (1 jour)

Intervenante : Frédéric Chemin et Olivier Cléménçon

Coachs professionnels RNCP certifiés & Gestalt thérapeutes



Programme

Explorer la puissance de sa boussole tête-cœur-corps pour gagner en puissance dans sa présence à soi, sa présence à l'autre et ajuster sa posture de coach.

Entre cadre et accueil, étirer le temps, ralentir pour se laisser sentir, questionner les allant de soi, accueillir les singularités d'êtres au monde, garantir la confidentialité, inclusion pour démarrer, conclusion pour assimiler.

- 1. Identifier les principaux éléments fondamentaux observables** de la posture gestaltiste parmi ceux-ci : qualité de présence, Awareness, Consciousness, phénoménologie, figure, dévoilement, posture de champ, JE/TU diagonal, frontière-contact.
- 2. Développer sa capacité à nommer ses sensations**, émotions, images dans la rencontre (présence à soi et à l'occasion de l'autre).
- 3. Cultiver sa capacité de curiosité et sa suspension de jugement: exercices d'application.**
- 4. S'inclure, restituer son éprouvé de façon ajustée au client**
 - Inclure la posture Gestalt dans ses approches PNL et systémiques.
 - Inviter chacun à explorer sa boussole « tête-corps-cœur » pour gagner en présence et puissance dans ses interventions .

Remise du certificat Agophore Institut



Objectifs pédagogiques

- S'approprier des premiers éléments de la posture gestaltiste
- Développer ses capacités de contact
- Co-crée des expérimentations
- Approfondir la qualité du « être présent à soi, en relation avec l'autre »
- Mobiliser les différentes dimensions de l'être (pôle cognitif, pôle sensori-moteur, pôle émotionnel-affectif) pour aller à la rencontre du monde de l'autre
- S'inclure, se dévoiler pour intervenir de façon ajustée « Ici et Maintenant »



Prérequis

Expérience en accompagnement et coaching ou en management



Public

Coachs et consultants formateurs, managers



Modalités pédagogiques

- Ateliers en présentiel
- Pédagogie expérientielle (j'observe, j'écoute, je ressens, je me laisse impacter par le vivant du monde de l'autre)
- Apport des repères théoriques de la Gestalt
- Échanges interactifs d'expériences



Modalités d'évaluations

- Questionnaire d'auto-évaluation des acquis en amont de la formation
- Une attestation de fin de formation remise à l'issue de la formation
- Les participants sont amenés à s'auto évaluer sur leurs capacités à mener des exercices de mise en pratique avec leur coaché(e)



Tarif

- 350 €HTT





DUREE : 7 h (1 jour)

Intervenant : Catherine-Sophie Dubois

Coache Professionnelle Certifiée RNCP – Conseil en management - Certifiée en Conduite du changement



Programme :

Coacher avec l'Analyse transactionnelle

Au cours de cette journée, les participants pourront acquérir les fondamentaux de l'Analyse Transactionnelle et déployer cet outil dans le cadre de leurs démarches d'accompagnement et de coaching

Revoir les fondamentaux de l'AT et ses apports dans la relation « coach - client »

- Utiliser l'AT pour la relation même de coaching pour créer, en conscience, une relation positive et de qualité avec le client. L'AT permet de mieux comprendre sa personnalité et son fonctionnement relationnel en tant que coach et ainsi répondre aux besoins que les émotions font émerger lors des séances.
- S'entraîner à cerner ce qui se joue dans les échanges, les transactions et comment les gérer en entretien de coaching.

Pratiquer l'AT dans le processus de coaching pour les mises en lucidité et en mouvement

- L'AT est utile dans l'accompagnement professionnel qu'il soit individuel ou collectif, le coach l'emploiera pour aborder les dynamiques comportementales et émotionnelles du client dans ses relations, pour éclairer les blocages, pour connaître les mécanismes de motivation et définir une approche d'intervention pour une mise en autonomie de son client .
- Seront abordés principalement: les Positions de vie, les Etats du Moi, Les Transactions, le Triangle dramatique, les Signes de reconnaissances, la Structuration du temps et la question des sentiments.
- Cette mise en pratique des concepts de l'AT se fera au travers d'exemples, questionnaires , études de cas et entraînements.

Remise du certificat Agophore Institut



Objectifs pédagogiques

- Approfondir l'utilisation des fondamentaux de l'AT
- Pratiquer lors d'accompagnements individuels et collectifs



Prérequis

Compréhension des processus d'accompagnement



Public

Coachs, Mentors, Consultants et RRH qui désirent utiliser l'AT dans leur activité d'accompagnement



Modalités pédagogiques

- Analyse des fondamentaux et des postulats
- Echanges interactifs d'expériences
- Exercices sur des cas pratiques de coaching



Modalités d'évaluations

- Test amont
- Test final
- Feedback lors des exercices pratiques
- Remise d'une attestation de compétence



Tarif

350 € HT





DUREE : 7 h (1 jour)

Intervenant : Sylvie de Fremicourt

Coache professionnelle de managers et dirigeants pendant 25 ans, analyste, et auteure de plusieurs ouvrages émérites sur le coaching



Programme :

Au cours de cette journée, les participants pourront approfondir l'utilisation des fondamentaux de l'Analyse Transactionnelle pour déployer cet outil dans le cadre de leurs démarches d'accompagnement et de coaching.

Améliorer la qualité de ses relations et de sa communication avec les autres

Approfondir les Positions de vie et la relation aux autres :

- Connaître les différentes manières de se situer dans le rapport aux autres, leur impact sur la relation et les intentions;
- Scénarios de vie et style relationnel.
- Décrypter ce qui échappe à la conscience et qui empêche de se mettre en mouvement.

Reconnaître les sentiments, les signes de reconnaissance et besoins fondamentaux de la personne :

- Comprendre la notion de sentiments et savoir les comprendre pour mieux se comprendre et mieux comprendre vos coachés.
- Identifier les sentiments parasites et authentiques et leur fonction.
- Identifier les mécanismes de défense pour faire évoluer son mode de fonctionnement.
- Développer sa capacité à satisfaire ses besoins pour apaiser la relation à soi et aux autres.

Remise du certificat Agophore Institut



Objectifs pédagogiques

- Approfondir l'utilisation des fondamentaux de l'AT
- Pratiquer lors d'accompagnements individuels et collectifs



Prérequis

Compréhension des processus d'accompagnement



Public

Coachs, Mentors, Consultants et RRH qui désirent utiliser l'AT dans leur activité d'accompagnement



Modalités pédagogiques

- Analyse des fondamentaux et des postulats
- Echanges interactifs d'expériences
- Exercices sur des cas pratiques de coaching



Modalités d'évaluations

- Test amont
- Test final
- Feedback lors des exercices pratiques
- Remise d'une attestation de compétence



Tarif

350 € HT





DUREE : 7h (1 jour)

Intervenant : Catherine-Sophie Dubois

Coache Professionnelle Certifiée RNCP et Change Management Professionnal-Conseil en management



Programme :

Au cours de cette journée, les participants sont invités à approfondir les applications pratiques des Niveaux Logiques de Robert Dilts dans le cadre de leur accompagnement avec une révision des fondamentaux du modèle.

Découvrir les fondamentaux du modèle des Niveaux Logiques de Robert Dilts

- En s'appuyant sur les fondements de l'approche, nous revisiterons le modèle des Niveaux Logiques de R.Dilts pour en appréhender les atouts et les limites. Nous nous concentrerons sur les aspects d'alignement et le décryptage de situations et de problèmes dans leur globalité.

Savoir utiliser ce modèle structuré et aidant

- Nous travaillerons le questionnement adéquat pour chaque niveau logique et nous aborderons les exemples d'application ainsi que les conditions et prérequis associés.

Mettre en pratique le modèle dans ses accompagnements

- Il s'agit, au travers de cas concrets de coaching, de travailler les différentes utilisations de ce modèle dans des circonstances variées. En particulier, seront abordés la mise en cohérence de choix avec les valeurs et l'identité de l'individu, l'alignement de projets avec les ressources nécessaires, le déblocage de situations et l'appropriation de changements.

Remise du certificat Agophore Institut



Objectifs pédagogiques

- Utiliser la méthode des Niveaux Logiques
- Définir un questionnement adéquat pour chaque niveau
- Pratiquer dans des situations de coaching diversifiées



Prérequis

- Expérience en accompagnement et coaching ou en management



Public

- Coachs, Mentors, Consultants et RRH



Modalités pédagogiques

- Revue des fondamentaux
- Echanges interactifs d'expériences
- Exercices sur des cas pratiques de coaching



Modalités d'évaluations

- Test amont
- Test final
- Remise d'une attestation de compétences



Tarif

- 350 € HT





DURÉE : 7 h (1 jour)

Intervenant : Catherine-Sophie Dubois

Coache Professionnelle Certifiée RNCP – Conseil en management - Certifiée en Conduite du changement



Programme :

Au cours de cette journée, les participants pourront enrichir leur utilisation des Niveaux Logiques de R.Dilts et déployer toute la puissance de cet outil dans le cadre de leurs démarches d'accompagnement, individuel et collectif.

Revoir les fondamentaux du modèle des Niveaux Logiques de R.Dilts et de son utilisation

- En reprenant les fondements de l'approche, nous résumerons les atouts et les limites du modèle ainsi que les prérequis associés à son utilisation. Nous récapitulerons les différentes étapes de sa mise en pratique, les diverses manières de l'appliquer et les zones d'attention à prendre en compte.

Investiguer les multiples applications pour l'accompagnement des individus

- Les participants s'exerceront sur des cas pratiques (qu'ils pourront apporter). En particulier, seront abordés la mise en cohérence de choix avec les valeurs et l'identité de l'individu, l'alignement de projets avec les ressources nécessaires, le déblocage de situations et l'appropriation de changements.

Exploiter les Niveaux Logiques dans un cadre de travail collectif en équipe

- Il s'agit, au travers de situations concrètes, d'explorer l'utilisation de ce modèle dans des circonstances de management d'équipe et de projets collectifs. Le but est de favoriser l'adéquation des ressources, la cohésion et la motivation afin de libérer une collaboration où chacun participe au travail collectif pour atteindre un même objectif.

Remise du certificat Agophore Institut



Objectifs pédagogiques

- Approfondir l'utilisation des Niveaux Logiques de Dilts
- Savoir pratiquer le modèle pour les coachings individuels et collectifs



Prérequis

Connaissance des fondamentaux du modèle des niveaux Logiques de Dilts (cf Niveau 1)



Public

Coachs, Mentors, Consultants et RRH connaissant déjà le modèle des Niveaux Logiques de R.Dilts et qui désirent élargir leur connaissances sur son utilisation .



Modalités pédagogiques

- Analyse des fondamentaux et des postulats
- Echanges interactifs d'expériences
- Exercices sur des cas pratiques qui pourront aussi être fournis par les participants



Modalités d'évaluations

- Test amont / Test final
- Évaluation de satisfaction "à chaud / à froid"
- Restitution lors des exercices pratiques
- Remise d'une attestation de compétence



Tarif

350 € HT





DUREE : 14h (2 jours)

Intervenants : Séverine Lacan et Catherine Sophie Dubois

Consultantes en Management & Coaches certifiées, formées Process Com



Programme :

Comprendre les concepts de base de la Process Communication[®] (PCM)

- Distinguer le processus de communication (la manière de dire) de son contenu (ce qui est dit).
- Comprendre la structure de personnalité selon Taibi Kalher.
- Identifier les caractéristiques des six types de personnalité et leurs modes de communication.

Découvrir son Inventaire de personnalité (IDP).

- Comprendre la règle de la communication, et les modes de perception de chaque type de personnalité.
- Accroître son impact en adaptant sa communication et son style de management à la personnalité de chacun.

Intégrer la Process Com dans ses coachings- Ateliers d'entraînements pratiques

- Identifier et nourrir les besoins psychologiques qui conditionnent la motivation et les choix de chacun.
- Prévenir et gérer les comportements de stress.
- Comprendre les effets du stress dans la communication et ce qui génère du stress chez l'autre.
- Identifier les comportements associés aux trois degrés de stress chez l'autre.
- Savoir revenir à une communication positive en remontant au bon étage.
- Gérer les situations d'incompréhension, d'inefficacité, de conflits : ateliers pratiques...

Remise du certificat Agophore Institut



Objectifs pédagogiques

- Comprendre le modèle des personnalités de Taibi Kalher
- Identifier son propre profil
- Comprendre les différentes manières d'entrer en relation avec les autres
- Savoir s'ajuster pour répondre aux 3 degrés de comportement sous stress et éviter les mécanismes d'échec.



Prérequis

Aucun



Public

Coachs et consultants formateurs, managers responsables de service



Modalités pédagogiques

- Alternances d'apports de concepts et d'exercices concrets.



Modalités d'évaluations

- Les participants seront amenés à s'auto-évaluer sur leurs capacités à mener des exercices de mise en pratique.
- Tests amont/ aval



Tarif

1100€ HT (inclus inventaire de personnalité et interprétation)





DURÉE : 7H (1 jour)

Intervenant : Séverine Lacan

Consultante en Management, Efficacité Professionnelle, Développement RH & Coache et Sophrologue Certifiée-Master PNL et Gestion des émotions



Blended Learning

Programme :

Comprendre les fondements de la sophrologie

- Introduction à la sophrologie, ses principes et ses inspirations selon A. Caycedo.
- Connaître les différents niveaux et leurs boîtes à outils.
- Découvrir les techniques de relaxation statiques et dynamiques utiles pour le coaching.

Aider son coaché à développer sa concentration et son énergie pour mieux gérer son stress

- Pratiquer les différentes techniques respiratoires pour se ressourcer : le principe d'IRTER.
- Travailler sa concentration par les différents exercices de visualisation et de respiration.
- Apprendre à vider le négatif pour être disponible aux apprentissages : lâcher la colère ou la tristesse avec l'exercice du carré.
- S'initier aux différents exercices de lâcher prise : le voyage en mer, la ballade dans la clairière, l'arbre...

Renforcer la confiance en soi et trouver sa juste place

- Comprendre la psychologie de la peur : les bases physiologiques et psychologiques
- Apprendre à utiliser les techniques de visualisation : le scan, le message caché, la balade en forêt, les mentors..
- Renforcer sa bulle de confiance : exercices de projection statiques et renforcements dynamiques.
- Trouver sa juste place : pratiquer les exercices de communication et de marche spatiaux.

Remise du certificat Agophore Institut



Objectifs pédagogiques

- Renforcer son niveau de conscience, de concentration et d'énergie.
- Renforcer la confiance en soi et son sentiment de sécurité.
- Apprendre à devenir auteur de sa vie professionnelle et ou/ personnelle.



Prérequis

- Aucun



Public

- Coachs, consultants, formateurs, responsables RH en charge de l'accompagnement de personnes.



Modalités pédagogiques

- Echanges interactifs d'expériences.
- Nombreux exercices pratiques pour modéliser les outils en séance de coaching.



Modalités d'évaluations

- Tests.
- Les participants seront amenés à s'auto-évaluer sur leurs capacités à mener des exercices de mise en pratique.



Tarif

- 350 HT



DURÉE : 7h (1 jour)

Intervenant : Sylvie de Fremicourt

Coache professionnelle de managers et dirigeants pendant 25 ans, Analyste, et auteure de plusieurs ouvrages émérites sur le coaching



Blended Learning

Programme :

Introduction générale sur ce qu'on entend par « personnalité difficile » et « border line »

Comment les gérer en contexte professionnel, selon le rôle ou la place que l'on tient, l'objectif ou les compétences que l'on a ? Échanges sur les expériences ou exemples apportés par les participants.

Ateliers :

- Comment identifier une personnalité difficile ? 5 cas présentés, puis, comment déterminer les besoins en face ?.
- Comment aborder, agir, réagir sur chacun des 4 cas identifiés, depuis le rôle, la place ou l'objectif que l'on a ?
- Conclusion : Ce qu'il ne faut pas faire, les recommandations, et bibliographie conseillée.

Compétences à l'issue de la formation

- Apprendre à discerner les types de personnalités « difficiles ».
- Décoder et anticiper les personnalités difficiles et les situations annonciatrices de tensions.
- Reconnaître les limites des situations dangereuses pour agir en sécurité.
- Canaliser les personnalités difficiles par la gestion de son émotion, de son stress par une communication adaptée à chaque type de personnalités.
- Apprendre à gérer ces comportements qui constituent des freins dans un collectif de travail.

Remise du certificat Agophore Institut



Objectifs pédagogiques

- Apprendre à discerner les types de personnalités « difficiles ».
- Décoder et anticiper les personnalités difficiles et les situations annonciatrices de tensions.
- Reconnaître les limites des situations dangereuses pour agir en sécurité.
- Canaliser les personnalités difficiles par la gestion de son émotion, de son stress. Par une communication adaptée à chaque type de personnalités.
- Apprendre à gérer ces comportements qui constituent des freins dans un collectif de travail.



Prérequis

Aucun



Public

Coachs et consultants formateurs, managers responsables de service.



Modalités pédagogiques

Echanges interactifs d'expériences.
Nombreux exercices pratiques



Modalités d'évaluations

- Test amont/ aval
- Evaluation des travaux pratiques
- Remise d'une attestation de formation



Tarif

- 350 € HT



DUREE : 14h (2 jours)

Intervenant : Sylvie de Fremicourt

Coache professionnelle, thérapeute et certifiée MBTI et ITO



Programme :

Constat : Parce que la vie n'est pas un long fleuve tranquille et que l'on avance à la fois progressivement et par bascules, il est utile de comprendre ses paliers et crises de vie pour anticiper sa trajectoire, lui redonner du sens ou capitaliser sur les étapes clés.

- Les 2 journées s'adressent à des personnes qui veulent se développer et comprendre le fonctionnement de leur personnalité, sur une trajectoire de vie, interactive et en mouvement .
- Le MBTI est l'outil de développement le plus utilisé au monde.
- Deux journées de développement sont proposées à partir de votre profil, dans une compréhension globale de la dynamique des fonctions, avec l'approche Jungienne et les cycles Gestalt en éclairages de fond.
- L'alternance d'apports de concepts et les exercices concrets en groupe favorisent ainsi votre compréhension des temps forts de montée en maturité, de la double adolescence, des crises de vie et du travail de l'ombre.
- Cette formation est dédiée aux personnes qui veulent prendre du recul sur le chemin parcouru et à parcourir pour donner du sens et de la puissance aux projets qui les font grandir.

Comprendre son type de personnalité et se situer par rapport aux autres pour mieux interagir

- Découvrir ses ressources sur les étapes de vie qui nous structurent.
- Clarifier ses potentiels et ses zones d'ombre pour avancer en congruence.
- Optimiser les binômes ou relations à plusieurs.
- Poser et reposer ce qui est pour le conjuguer avec ce qu'il advient.

Remise du certificat Agophore Institut



Objectifs pédagogiques

- Comprendre son type de personnalité et se situer par rapport aux autres pour mieux interagir
- Découvrir ses ressources sur les étapes de vie qui nous structurent
- Clarifier ses potentiels et ses zones d'ombre pour avancer en congruence



Prérequis

- Réaliser en amont le test MBTI



Public

Pour toute personne en développement professionnel et personnel, ou se trouvant à un carrefour dans son évolution.



Modalités pédagogiques

Echanges interactifs d'expériences.
Nombreux exercices pratiques



Modalités d'évaluations

- Test amont/ aval
- Evaluation des travaux pratiques
- Remise d'une attestation de formation



Tarif

- 1300 € HT (coût du test MBTI inclus)





Master Class © : Comment coacher les managers ou les dirigeants en tenant compte de leurs spécificités ?

DURÉE : 7h (1 jour)



Intervenant : Catherine-Sophie Dubois

Coache Professionnelle Certifiée RNCP et Change. Management & Conseil en management

Programme :

Au cours de ces deux journées, les participants seront amenés à acquérir des connaissances et des pratiques pour ajuster leur stratégie d'accompagnement aux spécificités des métiers de management , ceci en lien avec une réflexion sur les rôles et les compétences attendus des managers.

Comprendre les mutations du monde du travail et les conséquences sur les métiers du management

- Par des échanges interactifs et des retours sur expériences, nous analyserons et appréhenderons les transformations des environnements de travail et les nouveaux comportements qui se mettent en place. Ce diagnostic nous permettra de reconnaître les attendus et les impacts sur les différents types de managers.

Identifier les besoins d'accompagnement des managers et dirigeants

- Afin de saisir les préoccupations et les besoins d'accompagnement les plus récurrents des Managers/Dirigeants, nous nous pencherons sur les rôles du manager et les différents styles de management ainsi que sur l'évolution de leurs fonctions et compétences.

Acquérir les stratégies et techniques du coaching de managers et dirigeants

- Nous nous efforcerons de comprendre comment cadrer sa posture de coach et d'analyser les zones d'attention spécifiques qu'il faut prendre en compte lors du développement de la stratégie de coaching.

Mettre en pratique les interventions

- Au travers de mises en pratique concrètes de coaching de managers, nous apprendrons à calibrer sa stratégie de coaching et nous approfondirons le processus et la posture d'accompagnement, un questionnaire pertinent et les outils les plus appropriés.
- Nous aborderons plus particulièrement le cas d'accompagnement pour une prise de fonction managériale pour en définir le contour, l'approche, les outils et les plans d'actions possibles.

Remise du certificat Agophore Institut



Objectifs pédagogiques

- Comprendre les nouveaux enjeux du monde du travail
- Cadrer sa posture de coach
- Définir son approche de coaching
- Utiliser un questionnaire pertinent
- Définir un processus d'accompagnement pour une prise de fonction managériale



Prérequis

- Expérience en accompagnement et coaching
- Connaissance de l'entreprise et des organisations



Public

- Coaches, Mentors, Consultants et RH expérimentés qui sont amenés à accompagner des managers ou des dirigeants



Modalités pédagogiques

- Transferts de fondamentaux et de diagnostics
- Echanges interactifs d'expériences et d'analyses
- Exercices sur des cas pratiques de coaching



Modalités d'évaluations

- Test Amont/Aval
- Restitution lors des exercices pratique
- Remise d'une attestation de compétence en fin de formation



Tarif

- 350 € HT





DUREE : 7H (1 jour)

Intervenant : Pierre Nénert

Coach Professionnel DFSSU Paris 8. Praticien certifié The Leadership Circle
Psychopraticien certifié de l'Institut de Logique Emotionnelle.

Programme :

Le leadership pour affronter la complexité des défis actuels

- Comprendre le leadership individuel et collectif.
- Appréhender son importance pour affronter la complexité des défis actuels.

Comprendre les différents stades de développement du leadership

- Les stades de développement de la conscience humaine.
- Comment ces stades de développement se déclinent en termes de leadership.

Identifier les compétences en jeu dans le développement d'un leadership conscient

- Cerner les compétences créatives clés.
- Repérer ses tendances réactives et les dons associés.
- Réconcilier le rapport à la Tâche et le rapport à la Relation.

Appréhender et expérimenter nos chemins de développement.

- Quels chemins suivre à partir de nos tendances réactives dans les trois dimensions (Conformité / Contrôle / Protection) ?

Comment utiliser le modèle pour accompagner les managers et dirigeants dans le développement de leur leadership

Les aider à :

- interpréter et s'appropriier leur profil actuel de leadership.
- repérer l'élément clé qui fera progresser/accélérera de manière significative mon efficacité en tant que dirigeant ou manager (« One Big Thing »).
- Identifier les blocages (cartes d'immunité) au changement et développer les compétences créatives visées.



Blended Learning



Objectifs pédagogiques

- Comprendre les différents stades de développement de la conscience humaine
- Identifier les compétences en jeu dans le développement conscient
- Appréhender et expérimenter nos chemins de développement
- Accompagner les dirigeants et managers dans le développement de leur leadership



Prérequis

- Aucun



Public

Pour toute personne en développement professionnel et personnel, ou se trouvant à un carrefour dans son évolution.



Modalités pédagogiques

Revue des fondamentaux

- Echanges interactifs
- Projection en co-construction sur des profils types



Modalités d'évaluations

- Test amont/ aval
- Evaluation des travaux pratiques
- Remise d'une attestation de formation



Tarif

- 350 € HT

Master Class © : Réussir son rôle et sa mission de mentor en entreprise ou au sein d'une organisation



DUREE : 14 H (2 jours)

Intervenants : **Séverine Lacan** - Coache Certifiée- 20 ans d'ingénierie des dispositifs de mentorat et formation des différents acteurs

Catherine Sophie Dubois - Coache certifiée change management - mentor au sein de grands groupes



Blended Learning

Programme :

Le mentorat, son principe et ses intérêts

- Définir le mentorat comme action de transfert des compétences et de l'expérience.
- Cerner les intérêts pour l'Entreprise, le mentoré et le mentor.
- Comprendre la différence avec les autres modes d'accompagnement : tutorat, coaching...
- Développer le sentiment d'appartenance à l'entreprise.
- Connaître la déontologie et l'éthique du mentorat.

Transmettre son expérience et ses compétences

- Le mentorat, une affaire d'expérience !
- Situer le profil du mentoré et le mettre en perspective avec les principales compétences métier à acquérir ou renforcer.
- Bâtir le plan d'accompagnement mentorat en fonction des étapes clés : du démarrage à la clôture.
- Savoir utiliser les outils au service de la transmission des compétences métiers : plan de progression, feed back, compte rendu.

Développer sa posture de coach pour devenir un bon mentor

- Définir le cadre de son intervention avec l'outil SCORE.
- Développer les talents d'écoute et de synchronisation pour établir une bonne relation et se mettre au diapason.
- Savoir donner du sens et de la motivation.
- Recadrer avec élégance tout en restant motivant.
- Perfectionner son écoute : exercices avec conseils personnalisés.

Connaître et s'appropriier les outils de l'évaluation

- Construire une relation de confiance.
- Evaluer la satisfaction du mentor.
- Transfert des acquis, transfert de l'expérience.

Bâtir son plan de progression en vue du suivi post formation



Objectifs pédagogiques

- Clarifier et marketer son offre
- Elaborer sa stratégie et son plan de communication
- Choisir son statut juridique et ses partenaires
- Bâtir son business plan et l'argumenter



Prérequis

- Avoir un projet



Public

Pour tout consultant, coach, formateurs ou créateur d'entreprise de services



Modalités pédagogiques

- Formation action basée sur les mises en pratiques
- Echanges interactifs



Modalités d'évaluations

- Test amont/ aval
- Evaluation des travaux pratiques
- Remise d'une attestation de formation



Tarif

- 700 € HT
- Option possible inclus 3 séances de coaching
- de projet soit 1200€HT

Remise du certificat Agophore Institut



Master Class © : Créer et développer son activité de conseil ou de prestation de service (consulting, coaching, formation..)



DUREE : 14 H (2 jours)

Intervenants :

Séverine Lacan : Coache Certifiée - Accompagnement d'entrepreneurs- Fondatrice et Dirigeante différentes sociétés

Didier Thalmann : exécutive Coach , consultant en Management, Projets, Business Développement

Programme :

Clarifier et marketer son offre, et définir ses « personas » pour mieux vendre ses prestations et sa légitimité selon ses marchés

- Savoir analyser son marché avec la matrice SWOT et PESTEL.
- Etudier son marché et positionner son offre commerciale par rapport à la concurrence.
- Définir ses offres de prestations par rapport aux différentes cibles.
- Bâtir son plan de développement avec son mix services .

Elaborer sa stratégie et son plan de communication

- Définir sa promesse sur le marché. La décliner en identité visuelle, logo, charte graphique . Comment vérifier la disponibilité INPI logo, nom de domaine et marque.
- Communiquer par rapport à ses différentes cibles: Pourquoi, quoi, quand, comment, récurrence ?
- Balayer les différents canaux directs, indirects pour communiquer et vendre ses prestations avec justesse et efficacité,
- Optimiser les réseaux utiles pour détecter des opportunités.
- Savoir promouvoir ses prestations sur le web: site web? Blog? Pages réseaux sociaux, les bonnes questions à se poser.
- Construire son plan de développement commercial et marketing .

Etablir son développement par le bon choix du statut juridique

- Comprendre les différents statuts juridiques SAS, SASU, SARL, EURL, auto-entrepreneur et leurs impacts en matière de protection du dirigeant et de développement d'affaires.
- Choisir ses bons conseillers : expert comptable, avocat, banque. Comment les sélectionner pour avoir les bons partenaires? Qualiopi, mon activité est-elle concernée? Comprendre les fondements et critères de la démarche Qualiopi.

Modéliser son business plan et savoir le présenter

- Les différents volets du business plan.
- Comment apprécier les postes de charges et simuler les hypothèses de développement ? Rédiger l'executive summary.



Objectifs pédagogiques

- Clarifier et marketer son offre
- Elaborer sa stratégie et son plan de communication
- Choisir son statut juridique et ses partenaires
- Bâtir son business plan et l'argumenter



Prérequis

- Avoir un projet



Public

Pour tout consultant, coach, formateurs ou créateur d'entreprise de services



Modalités pédagogiques

- Formation action basée sur les mises en pratiques
- Echanges interactifs•



Modalités d'évaluations

- Test amont/ aval
- Evaluation des travaux pratiques
- Remise d'une attestation de formation



Tarif

- 2100 € HT
- Option incluse 3 séances de coaching d'1H de projet



Master Class © : Coach, Consultant, comment développer vos affaires et commercialiser votre expertise ?



DUREE : 7H (1 jour)

Intervenants : **Emma Putaux et Didier Thalmann** Consultants en Marketing et stratégies digitales. Accompagnent de nombreux entrepreneurs à réussir leurs communications digitales.



Programme :

Détecter les opportunités en mode social selling

Optimiser son impact sur LinkedIn

- Elaborer un profil percutant.
- Créer sa page entreprise.

Élargir son cercle d'influence sur LinkedIn avec méthode

- Approcher ses prospects par recommandation.
- Interagir avec stratégie sur le fil d'actualité.
- Exploiter le mode Créateur.

Explorer le potentiel de Facebook

- Comprendre la dynamique des groupes.
- Découvrir Meta business suite : de la fiche produit aux publicités ciblées.

Gagner en visibilité sur internet

Inbound, outbound, découvrir les outils du web marketing

- Choisir le bon support au bon moment pour délivrer le bon message.
- Connaître les leviers pour que vos publications soient plus visibles.

Exploiter le fonctionnement de Google

- Comprendre l'algorithme et optimiser son site avec une approche SEO.
- Créer et animer sa page locale GoogleBusiness Profile.
- Gérer sa e-réputation et sa relation-client en ligne.

Publier du contenu pertinent et aligné avec sa stratégie éditoriale

- Capter des opportunités sur son site.
- Créer des posts/rédiger du contenu qui génèrent des appels entrants.
- Élaborer un planning de publication dynamique et varié.



Objectifs pédagogiques

- Comprendre les leviers pour développer vos affaires
- S'entraîner à les cultiver sur les différents réseaux LinkedIn et réseaux professionnels
- Savoir exploiter le fonctionnement de Google
- Appréhender et expérimenter les plans d'actions



Prérequis

- Venir muni de son projet de développement ou d'installation



Public

Pour tout coach ou consultant souhaitant développer ses affaires.



Modalités pédagogiques

- Echanges interactifs
- Formation action
- Projection et simulations des hypothèses



Modalités d'évaluations

- Test amont/ aval
- Evaluation des travaux pratiques
- Remise d'une attestation de formation



Tarif

- 600 € HT incluant 1h de coaching personnalisé





Master class pour le coaching d'équipe et l'animation de groupes

1. Introduction au coaching d'équipe: Comprendre les modèles organisationnels et systèmes de management
2. Coacher un groupe NV1 : teambuilding, teamcohésion
3. Intégrer les techniques créatives et d'innovation dans vos coachings d'équipe.
4. Savoir concevoir et animer un atelier de co-développement en présentiel ou en distanciel
5. Coacher un groupe pour et par les principes de l'agilité
6. Savoir animer un groupe (formation de formateurs)
7. Cycle de formation au coaching d'équipe - Durée 50H



DUREE : 7H (1 jour)

Intervenant : Pierre Nénert executive coach

Coach Professionnel DFSSU Paris 8. Praticien certifié The Leadership Circle
Psychopraticien certifié de l'Institut de Logique Emotionnelle

Programme :

Cerner l'évolution des différents modèles d'organisation

- S'approprier les stades de développement autour de l'organisation du travail (Spirale Dynamique, Ken Wilber / Frédéric Laloux)

Comprendre le cycle de vie de développement des organisations

- Appréhender le modèle de Larry Greiner

Découvrir les différents regards croisés sur la théorie des organisations

- Les écoles de pensées qui fondent la sociologie des organisations (approches rationalistes, des relations humaines, stratégique et systémique...)

Connaître les approches et visions des structures organisationnelles

- Les six parties de l'organisation selon Henry Mintzberg
- Les sept configurations organisationnelles.

Mener un état des lieux de l'organisation

- Analyser avec les 7S, les 7 grands axes interdépendants de l'organisation, dans une logique de prévention managériale primaire (être le plus en amont du risque).
- Etude de cas – Utiliser l'art de la systémie.

Penser l'environnement de travail et comprendre l'évolution des cultures internes

- Décrypter les éléments de la Réalité, du Symbolique et de l'Imaginaire, afin d'en éclairer les logiques de sens avec le RSI.
- Etude de cas – Eclairer les logiques de sens.



Blended Learning



Objectifs pédagogiques

- Comprendre les bases de l'évolution des organisations et de leur développement
- Appréhender le fonctionnement des structures organisationnelles
- Utiliser des grilles de lecture pour analyser les organisations et leur évolution



Prérequis

Aucun



Public

Coachs, Managers, RRH, Superviseurs



Modalités pédagogiques

- Revue des fondamentaux
- Echanges interactifs
- Etudes de cas



Modalités d'évaluations

- Etudes de cas
- Tests amont/aval



Tarif

500 € HT

Master class © : Intégrer les techniques créatives et d'innovation dans vos ateliers

Animer un atelier de : design sprint - chapeaux de Bono - pensée rapide



DURÉE 14H (2 jours)

Intervenant : Didier Thalmann

Coach Executive , consultant en Management, Projets, Business Développement et Organisation

Programme : panorama des techniques créatives et d'innovation pour développer un mindset agile dans un monde VUCA. Animation d'un atelier de Design Thinking en mode accéléré pour réaliser les 3 premières phases + synthèse Immersion, idéation, prototypage.



Blended Learning



Objectifs pédagogiques

- Identifier les fondamentaux du processus créatif
- Savoir organiser sa créativité par une approche structurée
- Être capable de prendre du recul pour construire et déconstruire

Séquence 1 : Identifier les fondamentaux de la créativité

- Découvrir les éléments et postures favorables à la créativité.
- Se comprendre pour idéer : du DISC aux profils d'innovateurs.
- Mettre en œuvre des boucles d'idéation, méthode Osborn.

Séquence 2 : Organiser sa créativité avec une approche structurée

- 3 techniques de production d'idées.
- Introduction au Design Thinking.
- S'appropriier les 5 étapes d'un Design Sprint sur une idée.

Séquence 3 : Savoir prendre du recul sur les idées

- Connaître et appréhender les impacts des biais cognitifs.
- Apprendre à gagner en créativité avec la pensée latérale : les chapeaux de Bono.
- Construire / Déconstruire ses idées avec la méthode SCAMPER.

Séquence 4 : 1 jour d'entraînement pour modéliser les différents outils et pratiques d'animation

Remise du certificat Agophore Institut



Pré-equis

Expérience en accompagnement et coaching ou en management



Public

Pour coachs professionnels, consultants RRH-DRH et managers.



Modalités pédagogiques

- Résolument active
- Echanges de pratique, apports techniques et méthodologiques par le coach-formateur



Modalités d'évaluations

Evaluation des connaissances

via des tests amont/aval
Délivrance d'une attestation de compétences à l'issue de la formation



Tarif

•700 € HT





DUREE : 14h (2 jours)

Intervenant : Catherine Lemanissier

Coache certifiée RNCP et leadership - Consultante RH, Catherine intervient sur les modules Coaching collectif et Management

Programme :

Qu'est-ce que le co-développement ?

- Introduction au co-développement.
- Comment améliorer sa pratique professionnelle en élargissant les capacités d'action et de réflexion.
- Identifier les acteurs de la démarche de co-développement.
- Distinguer les 6 étapes clés du co-développement.

Pratiquer un atelier de co-développement

- Préparer le sujet pour un bon exposé.
- Clarifier : l'art du questionnement.
- Bâtir le contrat une étape indispensable et délicate.
- Mener la consultation : une étape orientée solutions.
- Passez à la synthèse : la phase d'engagement pour le client.
- Retour d'expérience.

Bâtir et s'entraîner à animer un atelier de co-développement : 1 jour

- Préparer son animation : contenu et support selon qu'on anime en présentiel ou en distanciel.
- Réussir son introduction en préparant son exposé.
- Développer sa posture de facilitateur pour accompagner le groupe à poser les bonnes questions.
- Savoir poser le cadre et réguler le groupe sur les 6 étapes de la démarche du co-développement.
- **Ateliers d'entraînements : 1 jour**

Remise du certificat Agophore Institut



Blended Learning



Objectifs pédagogiques

- Connaître la démarche de co-développement
- Pratiquer les 6 étapes d'un atelier de co-développement
- Concevoir et s'entraîner à animer un atelier de co-développement en présentiel ou en distanciel



Prérequis

Aucun



Public

Coachs, consultants, formateurs, responsables RH, managers..



Modalités pédagogiques

- Echanges interactifs d'expériences.
- Nombreux exercices pratiques pour modéliser la démarche de co-développement



Modalités d'évaluations

Tests Amont-Aval
Les participants seront amenés à s'auto-évaluer sur leurs capacités à animer un atelier de co-développement



Tarif

700 €HT



DURÉE : 14h (2 jours)

Intervenant : François Salazar

Coach Systémique, Coach Agile pour des grands comptes aussi bien que des PME.



Présentiel

Programme

Bien plus qu'un ensemble de pratiques et de méthodes, l'agilité, requiert des changements plus profonds chez les individus et dans les schémas relationnels. Au cours de ces deux journées, les participants seront amenés à se familiariser avec les principes agiles et leur mise en œuvre. Les participants pourront, au cours des nombreuses activités, envisager certaines adaptations de leurs pratiques.

Valeurs et principes appliqués de l'agilité

Le quotidien d'une équipe agile : découverte du cadre méthodologique Scrum.

Les enjeux et les impacts de l'agilité, aux niveaux économiques, humains, managériaux et cultures! : études de cas.

Coacher le quotidien d'une équipe

Coacher l'équipe vers une nouvelle façon de penser: exercices.

Les points clés pour un coach : l'auto-organisation, les nouveaux "super-pouvoirs" et les moments de décision.

Le Coach Agile : un funambule du changement.

Coacher le management et la direction

Savoir choisir une stratégie de changement congruente : étude de cas.

Les middle-managers "servant-leaders" et agents de changement Agilité à grande échelle.

Comment dépasser la taille d'une équipe pour décupler sa puissance?

Ateliers pratiques : 1 journée

Remise du certificat Agophore Institut



Objectifs pédagogiques

- Comprendre les valeurs et les principes de l'agilité
- Adapter son approche de coaching dans un environnement agile
- Coacher efficacement les équipes opérationnelles
- Coacher efficacement les managers



Prérequis

Formation ou expérience en accompagnement du changement



Public

- Pour coachs professionnels, chef de projet conduite du changement, agents de changement, managers



Modalités pédagogiques

- 2x 1 jour en distanciel
- 4h de travail entre les deux journées (individuel ou en groupe de pairs).



Modalités d'évaluations

- Evaluation continue par le formateur lors des travaux pratiques
- 50% du temps en activité
- Formation ou expérience en accompagnement du changement



Tarif

- 700 € HT



Master Class © : Préparer et animer une action de formation, d'une séance collective (formation de formateurs)



DURÉE : 14 h (2 jours)

Intervenante : Juliette Fasquelle

Consultante Formatrice certifiée, experte en Pédagogie Active



Programme :

Préparer votre intervention, en présentiel et à distance

- Définir le cadre, l'objectif et le résultat attendu : transmettre un contenu, communiquer, transmettre un savoir faire, animer des groupes de travail...
- Clarifier les compétences à maîtriser, en amont avec la gestion du temps et en situation avec les attentes du public.
- Vérifier la logistique de son intervention et s'organiser : espace physique et virtuel, comment accueillir les participants, faire patienter les 1eres arrivées,
- Distinguer les activités/exercices synchrones et asynchrones.
- Gérer les retardataires, rassurer sur les aspects techniques, préparer et tester ses outils interactifs (Ateliers, Klaxoon, Kahoot, Jamboard ...).

Structurer un programme de formation établie

- Savoir construire une action de développement de compétences , la notion d'itinéraire pédagogique. Savoir sélectionner les méthodes et techniques selon les stratégies d'apprentissage.
- Différencier les objectifs pédagogiques, les thèmes à aborder, le contenu et les moyens/outils pédagogiques.
- Définir les objectifs de formation et les objectifs pédagogiques (nouvelle taxonomie de Bloom), pour mieux évaluer (nouveau modèle de Kirkpatrick).
- Choisir et utiliser **les principales méthodes** et techniques pédagogiques didactiques, actives, créatives ou interrogatives.
- Construire des activités pédagogiques pertinentes : exercices, étude de cas, jeux de rôles, jeux...
- Favoriser les conditions d'apprentissage, au travers des motivations de l'adulte en formation à distance et de sa chronobiologie.
- Etablir son « timing » : s'organiser, structurer l'enchaînement des séquences pour maintenir l'attention, s'organiser pour cadrer l'interactivité des participants.

S'entraîner à animer

- Dominer les moments clés : lancer la formation, « **ice-breakers** », animer une séquence d'exposé, tour de table, exercices, étude de cas, différents types d'ateliers ... répartir les temps de paroles, donner des consignes pour tenir l'attention et susciter l'envie.
- S'appropriier les techniques de communication à l'oral : surmonter son trac, voix, le regard, la gestuelle, la respiration, les attitudes et les postures. Impact des modes de communication, **favoriser l'écoute active** et le questionnement.
- **6 phases** pour savoir créer une dynamique de groupe, gérer les interactions et la motivation des participants : **astuces pour faciliter l'attention**, utilisation du « chat » et autres.
- S'entraîner à animer en présentiel et/ou à distance sur une séquence.



Objectifs pédagogiques

- Savoir préparer son intervention
- Intégrer les bases de la pédagogie des adultes via les différents modes d'apprentissage
- Comprendre les leviers de motivation
- Acquérir les techniques pour transmettre vos compétences
- S'entraîner à animer les actions de formation à la fois dynamique et professionnelle
- Savoir optimiser son temps en tant que formateur



Prérequis

Aucun



Public

•Aucun

Toute personne amenée à déployer et animer des programmes de formations



Modalités pédagogiques

- Formation « Action » : aller de la prise de conscience à la mise en pratique. Retours d'expériences collectifs.
- Jeux de rôle testés et analysés.



Modalités d'évaluations

- Questionnaire Amont /Aval permettant de valider les acquis de connaissance.
- Évaluation de satisfaction à chaud, suivi et évaluation de la performance post formation par webconférence.



1 400 € HT

Finançable par CPF possible -
Nous contacter pour plus
d'informations





2 cycles certifiants



**1. Cycle certifiant RNCP :
devenir coach d'équipe**

DURÉE : 50 h

2*2 jours

+ 1 jour de supervision

+ 15 heures d'application pratique



**2. Cycle certifiant RNCP :
devenir coach professionnel**

DURÉE : 210 h

16 jours (8 modules de 2 jours) +

Entraînements et travaux pratiques en distanciel

Contactez-nous au 01 44 72 86 85

A photograph showing two men in white shirts. One man is holding a tablet, and the other is writing in a notebook. They appear to be in a professional setting, possibly a meeting or a workshop.

Master Class pour la spécialisation des coachs

1. Devenir Coach en transition et en orientation professionnelle
2. Devenir Coach - Accompagnateur VAE
3. Devenir Coach en Bilan de compétences
4. Accompagner vos coachés dans leur recherche d'emploi



DURÉE 26H (2 jours + 2H de webinar et 10H de travaux pratiques)

Intervenante : Sylvie Lefebvre

Coache Praticienne en Bilans de Compétences. Ex-DRH Grands groupes, Référente RH Agophore



Programme :

Gestion de carrière tout au long de la vie: Les différentes phases de transition professionnelle.

De la fin de la scolarité, en passant par une mobilité interne dans l'entreprise, ou un choix de réorientation, jusqu'au départ à la retraite, chaque période de transition s'accompagne d'une période de deuil et de réflexion.

Distinguer la posture de l'accompagnant, coach, conseiller, consultant?

- Comment se positionner et adapter sa posture au cours de l'évolution du projet?
- Quels statuts possibles : interne ou externe à l'entreprise.
- Accompagner les différents publics dans un projet professionnel d'orientation.
- Les différentes générations sur le marché de l'emploi et leurs besoins de changement au fil des années.
- Quel dispositif mobiliser pour quel public, les tests, les outils...?

Maitriser les modalités de financement

- VAE, Conseil en Evolution Professionnelle, ProA, CPFTP, Transco, Coaching, GEPP.
- Les bilans : d'évaluation, de compétences, de potentiel, d'orientation...

Accompagner le projet dans sa co-construction : analyse des points forts, méthode et synthèse.

- PMSMP.
- Arrêts sur image,
- Priorités et plan d'action.
- Les écrits spécifiques de l'orientation professionnelle.

Remise du certificat Agophore Institut



Objectifs pédagogiques

- Accompagner différents publics dans un projet d'orientation ou de transition professionnelle.
- Mobiliser les outils adaptés à chaque demande.
- Repérer l'épuisement professionnel.
- Réaliser un bilan de potentiel ou de compétences.



Prérequis

- Expérience en accompagnement et coaching.



Public

- Coachs, Consultants ou managers.



Modalités pédagogiques

- Revue des fondamentaux.
- Echanges d'expériences.
- Exercices sur des cas pratiques de coaching.



Modalités d'évaluations

- Evaluation pendant le parcours et mise en pratique.
- Attestation de compétences délivrée en fin de parcours.



Tarif

- 1 200 €HT





DURÉE : 14h (2 jours) + option 2h de supervision

Intervenante : Sylvie Lefebvre, consultante RH, référente VAE Agophore Institut

Coache Praticienne en Bilans de Compétences Ex-DRH Grands groupes, Référente RH Agophore

Programme

Comprendre le dispositif et la démarche VAE

VAE, comment ça marche ? – VAP : Tout savoir sur la Validation des Acquis Professionnels.

Connaître le dispositif VAE en matière de législation et d'ingénierie : la législation en matière de VAE, le congé VAE. Quels moyens de financement pour la VAE? Comprendre l'articulation de la démarche VAE, S'appropriier la posture et le cadre de l'accompagnement : durée, outils : Dossier de recevabilité, Dossier professionnel, Référentiel de compétences.

Webinaire : Accompagner la recherche du diplôme, du titre RNCP, du certificateur.

Travaux pratiques encadrés : Exercice : Simulation filmée d'entretien de ciblage : Exercice : Trouver le bon diplôme ou titre RNCP selon les 12 situations.

S'approprier les méthodes d'accompagnement

Les méthodes d'accompagnement selon les étapes, approche méthodologique et entraînements opérationnels : Demander de recevabilité:

Entretien Diagnostique , Entretien de ciblage - Décrypter les attendus: La lecture active, Sélection les expériences : **le tableau de concordance**, Accompagnement à l'écriture : **L'entretien d' « explicitation ».**

Comment est né l'entretien d'explicitation ? – Pierre VERMERSCH - Les applications de l'entretien d'explicitation.

Travaux pratiques encadrés : Exercice : simulation filmée d'une séance d'entretien d'explication.

Lecture d'un dossier professionnel : apportez vos commentaires pour l'amélioration.

S'approprier les méthodes d'accompagnement

E-learning Amont : Les spécificités d'un jury VAE.

Présentiel : 7h Module 3 : Accompagner la fin des livrables : la relecture, la vérification Référentiel.

Préparer à l'entretien avec le jury : approche méthodologique et entraînements opérationnels .

Travaux pratiques encadrés : Exercice : simulation filmée d'une séance de co-relecture 2H- Simulation d'une préparation au jury. 1H

Remise du certificat Agophore Institut

En option : supervision de votre pratique sur votre premier accompagnement



Objectifs pédagogiques

- Connaître le dispositif VAE (législation, financement, articulation de la démarche)
- Adopter la posture d'accompagnateur ou accompagnatrice
- Comprendre son rôle
- S'approprier les outils et méthodes
- Savoir accompagner jusqu'à la certification



Prérequis

Avoir une posture d'accompagnant



Public

- Conseiller en orientation professionnelle F/H,
- Accompagnateur VAE F/H,
- Consultant RH F/H, Coach F/H



Modalités pédagogiques

- Echanges interactifs d'expériences.
- Nombreux exercices pratiques pour modéliser les méthodes.



Modalités d'évaluations

- Tests.
- Retours écrits sur un livret 2
- Simulation d'une séance d'accompagnement



Tarif

- 1 500 € HT





DURÉE : 14 H (2 jours)

Intervenante : Sylvie Lefebvre

Coache Praticienne en Bilans de Compétences Ex-DRH Grands groupes, Référente RH Agophore

Programme

Le bilan de compétences, c'est quoi le bilan de compétences : connaître ses valeurs ses capacités avant de se lancer. Reconversion : un bilan de compétences pour faire le point.

Connaître le dispositif Bilan de Compétences en matière de législation et d'ingénierie : la législation en matière de Bilan de Compétences. Quels moyens de financement pour le Bilan de Compétences? Intérêts et enjeux du Bilan de Compétences **l'approche commerciale :** entretien pré-bilan commanditaire et bénéficiaire - entretien de positionnement. - **Les différentes étapes et leur sens :** Les 3 phases – **Posture rôle et responsabilité du consultant en Bilan de Compétences :** attitude, missions et éthique.

S'approprier les méthodes d'accompagnement selon les étapes : approche méthodologique et entraînements opérationnels

La phase préliminaire : Le diagnostic : méthode, analyse des données, synthèse et pistes d'exploitation des informations recueillies – **Les engagements contractuels - Travaux pratiques encadrés :** simulation d'un entretien phase préliminaire.

La phase d'investigation : restitution des tests - **Travaux pratiques encadrés :** simulation d'un entretien de restitution – **Analyse du travail sur l'investigation des métiers :** outil et méthode - **Travaux pratiques encadrés :** simulation d'un entretien sur l'investigation des métiers – **Accompagner dans la verbalisation du ou des projets :** séance de coaching de représentation - **Travaux pratiques encadrés :** simulation d'une séance de coaching de représentation - **Définition des valeurs et mettre en avant la cohérence avec le ou les projets- Déterminer la formation et le plan d'action :** la méthode SCORE. - **Travaux pratiques encadrés :** simulation d'un entretien d'élaboration du plan d'action.

La phase de conclusion : synthèse, partage, ajustement et confidentialité.

Remise du certificat Agophore Institut



Blended Learning



Objectifs pédagogiques

- Connaître les différents fondements à la pratique de l'accompagnement et du bilan de compétences
- Comprendre son rôle et ses responsabilités
- Savoir analyser les informations recueillies
- S'approprier la posture, les outils et les méthodes
- Maîtriser l'accompagnement du premier entretien pré-bilan à la conclusion du Bilan de Compétences.



Prérequis

- Une expérience dans les ressources humaines soit par une activité de conseil ou d'accompagnement.



Public

- Toute personne amenée à conduire des Bilans de Compétences



Modalités pédagogiques

- Echanges interactifs d'expériences.
- Nombreux exercices pratiques pour modéliser les méthodes.



Modalités d'évaluation

- Simulations d'entretiens d'accompagnement
- Test amont/aval



Tarif

- 1 300 € HT



DURÉE 8H (7H + 1H de webinar de suivi)

Intervenante : Sylvie Lefebvre Coache Praticienne certifiée en Bilans de Compétences
Ex-DRH Grands groupes, Référente RH Agophore

Programme :

Permettre à vos clients d'être efficaces et efficients dans leur recherche d'emploi

Accompagner vos coachés dans l'efficacité de leurs recherches

- Faire définir une stratégie de recherche: « le bon poste ».
- Les outils : La grille « Connaissance de soi », Le portefeuille de compétences, les tests RASIEC, Profil2....
- Comment aider vos coachés à se mettre en lumière? Le CV qui percute, la lettre de motivation qui capte l'intérêt.
- Exercices d'application.

Accompagner vos coachés dans l'efficacité de leurs recherches

- Développer les capacités à se « vendre » de vos coachés.
- Renforcer la confiance en soi.
- Comprendre sa posture en état de stress : le test PFI09.
- Comment mener la préparation de vos clients ?

Se préparer à accompagner

- Entraînements par différentes mises en situations de coaching.

Remise du certificat Agophore Institut



Blended Learning



Objectifs pédagogiques

- Accompagner différents publics dans leur recherche d'emplois
- Mobiliser les outils pour l'efficacité
- Renforcer l'efficacité de vos coachés



Prérequis

Expérience en accompagnement et coaching.



Public

- Coachs, Consultants.



Modalités pédagogiques

- Revue des fondamentaux.
- Echanges d'expériences.
- Exercices sur des cas pratiques de coaching.



Modalités d'évaluations

- Evaluation pendant le parcours et mise en pratique. Tess Amont/Aval
- Attestation de compétences délivrée en fin de parcours.



Tarif

- 350 € HT



NOS PROGRAMMES DE SUPERVISION

Agophore Institut place l'exigence et la qualité au cœur de ses accompagnements coaching et de mentorat. Elle propose à ce titre, différentes formules de supervision afin de répondre aux besoins de chacun.



Sylvie De Frémicourt
Coache, Superviseure,
Auteure.



Frédéric Chemin
Coach expert en systémie
et accompagnement des
organisations.

LA SUPERVISION COLLECTIVE POUR COACHS OU POUR MENTORS

Des sessions mensuelles de supervision collective avec des groupes de 6 à 8 participants maximum en présentiel ou à distance. *

Ces groupes sont à la fois

l'occasion de se rencontrer, d'échanger sur leurs pratiques avec des pairs et de bénéficier d'une supervision par un master coach.

Cette séance dure 2 heures et peut être suivie d'un temps d'échange.



Disponibles en présentiel ou à distance

LA SUPERVISION INDIVIDUELLE POUR COACHS

Agophore Institut propose des supervisions individuelles en présentiel ou à distance. Cette séance dure 2 heures avec un Coach de votre choix, habilité à la supervision.





NOTRE ÉTHIQUE ET DÉONTOLOGIE

Agophore Institut est membre du SIMACS et de l'EMCC (*European Mentoring & Coaching Council*) et à ce titre adhère et se conforme aux dispositions et principes de son code de déontologie pour ses coachs, mentors, superviseurs, formateurs et/ou clients.

L'ensemble des accompagnements de notre Institut s'inscrit dans ce code déontologique et à travers une éthique rigoureuse basée sur **le respect des personnes, la neutralité bienveillante, la responsabilité, et dans une posture d'humilité réflexive.**

Agophore Institut propose également une charte de coaching définissant les grandes lignes de ses engagements.

LA CHARTE DE COACHING D'AGOPHORE INSTITUT

1

Le coach intervenant au nom d'Agophore Institut est certifié et formé aux méthodes de coaching. Il est régulièrement "supervisé" et bénéficie aussi d'un espace de parole et d'échanges de pratiques.

2

Le coach peut faire appel à un autre coach en complément, soit pour renforcer l'effet réflexif, soit en complément de son savoir-faire (soit que celui-ci soit référent sur un axe à travailler, soit qu'il joue un rôle complémentaire comme l'entraînement aux exercices et ancrages pratiques).

3

Le coach établit un contrat « légal » bipartite qui pourra être accompagné d'un contrat tripartite ou quadripartite « moral » qui engage chacune des parties : le coach, le coaché et l'entreprise dans sa représentation (hiérarchique, DRH, autre).

4

Le coach s'astreint au secret professionnel et un devoir de confidentialité sur l'ensemble des informations recueillies au cours de ses missions. Les objectifs, les préconisations et ouvertures finales peuvent faire l'objet d'une restitution par le ou les coachés selon des modalités à définir au démarrage de la mission.

5

Le coach, dans le cas où il constaterait que les conditions de réussite de sa mission ne sont plus réunies, pourra s'autoriser, en concertation avec l'entreprise, à interrompre la mission.

6

Le coach se situe dans le périmètre éthique et déontologique défini par le cadre du Métier de coach au sein de l'Institut. Agophore Institut adhère au code de déontologie de l'EMCC et du SIMACS. Le coach s'interdit tout abus d'influence et il a pour but l'accompagnement au développement de l'autonomie du ou des coachés.

12 bonnes raisons de choisir Agophore Institut

- 1 Une équipe d'intervenants **multidisciplinaires et certifiés**.
- 2 Notre engagement éthique et notre déontologie
- 3 Une formation **reconnue au RNCP et accessible en VAE**
- 4 Un contenu théorique et pratique, de haut niveau intégrant **les outils psychométriques**
- 5 Une **pédagogie active** intégrant les dernières innovations
- 6 Un espace numérique dédié pour accéder à toutes les ressources de contenus et vidéos

- 7 L'entraînement par groupes de pairs
- 8 Une **supervision régulière des coachs**
- 9 La remise d'un manuel de coaching complet (protocoles et activités pour animer vos séances de coaching)
- 10 Un coaching pédagogique en présentiel ou à distance pour guider vos apprentissages et votre certification
- 11 **Un suivi à 6 mois** post formation
- 12 **Une université continue** avec l'organisation de Master Class tout au long de l'année





"Être homme, c'est précisément être responsable, c'est sentir, en posant sa pierre, que l'on contribue, c'est sentir, en posant sa pierre, que l'on contribue à bâtir le monde. "

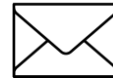
Antoine de Saint-Exupéry



01 44 72 86 85



AGOPHORE INSTITUT L'ÉCOLE DE COACHING PRESTATIONS COACHING & MENTORAT L'ÉQUIPE BLOG



formations@agophore-institut.com

BIENVENUE DANS VOTRE ESPACE EN
LIGNE CLUB AGOPHORE



01 44 72 86 85

AGOPHORE INSTITUT

Paris : 13, rue Vernier 75017 Paris

SIRET 41979097700062

Numéro de déclaration d'activité. Formation prof 11754056975 Code Certif Info 99327

Domaine de spécialité et lettre de fonction (NSF)

315 : Ressources humaines, gestion du personnel, gestion de l'emploi

Domaine(s) de formation (formacode) 32050 : Coaching entreprise

www.agophore-institut.com

